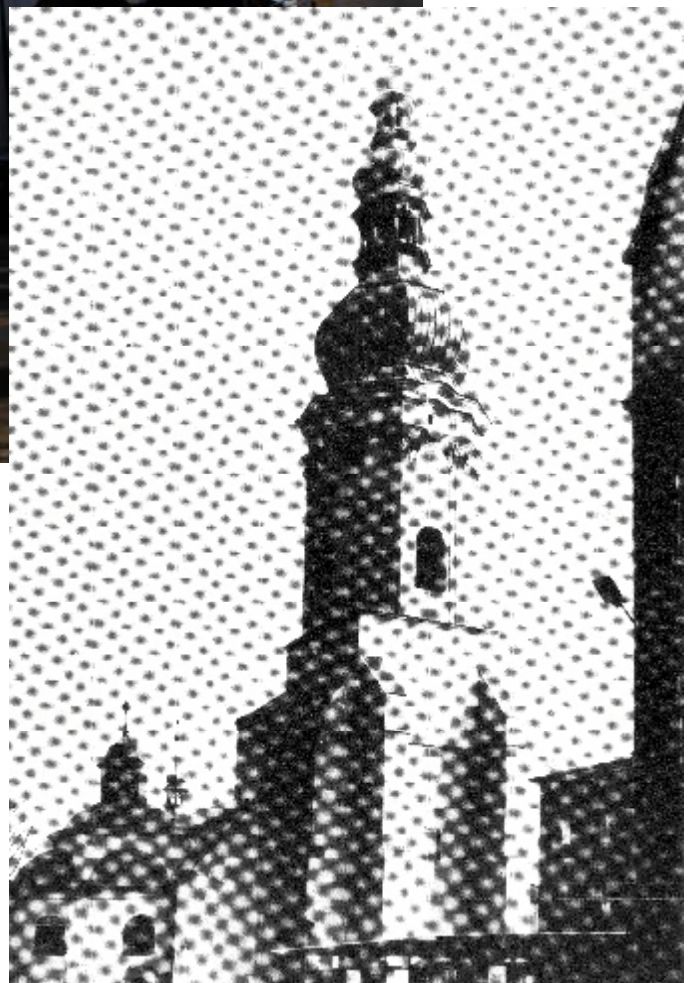
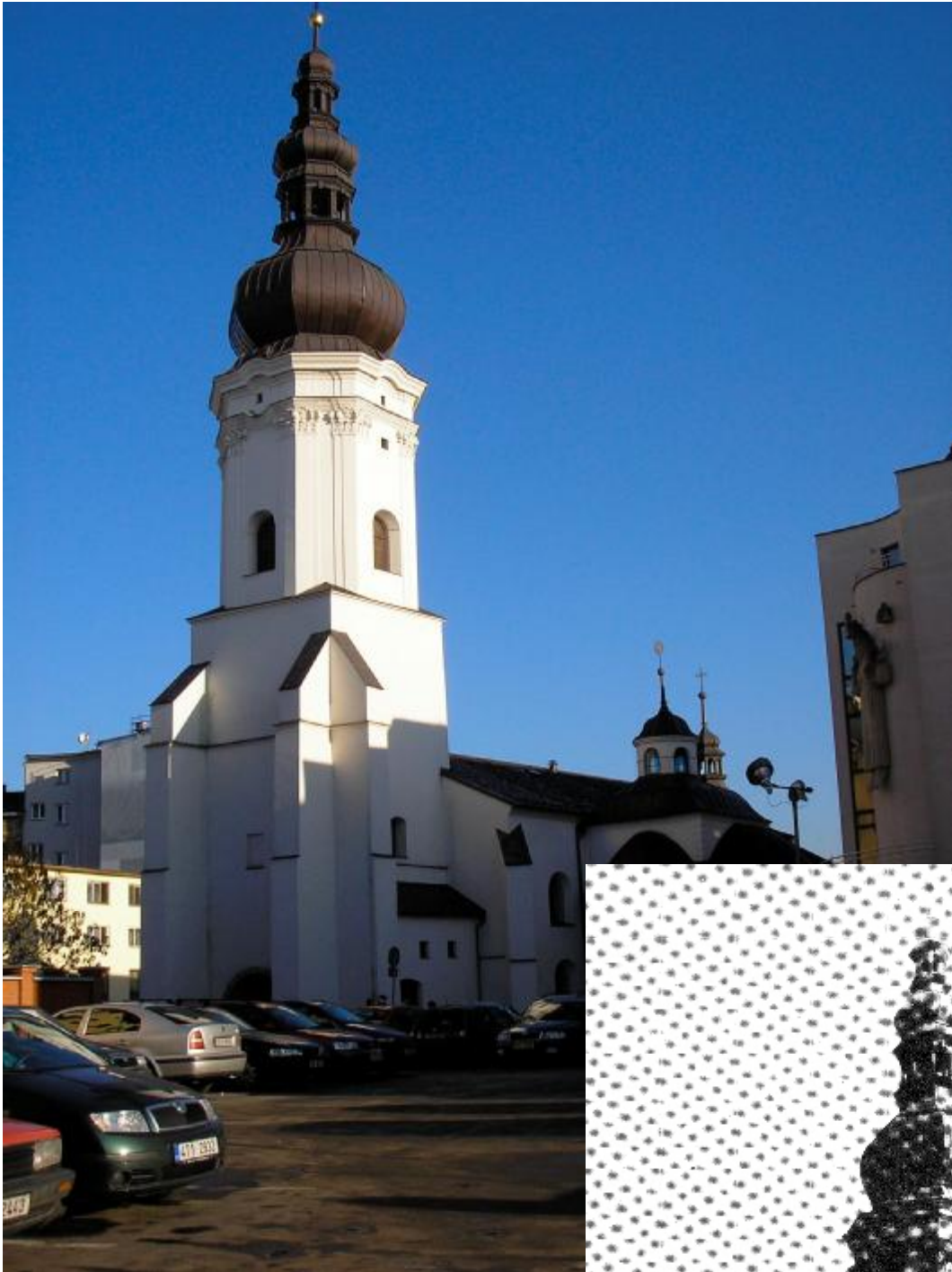


Kostel sv. Václava



Kostel sv. Václava

Kostel sv. Václava je cenná gotická stavba, vybudovaná na románském základě. V některých částech nese stopy přestavby. Gotický presbytář pochází z druhé poloviny 14. století, hlavní loď z první třetiny 15. století a centrální kaple je barokní. Renesanční věž dostala dnešní barokní kopuli v roce 1805. Rozsáhlý archeologický výzkum na přelomu 60. a 70. let 20. století poškodil statiku kostela, proto byl v roce 1998 pro veřejnost uzavřen a proběhla další generální oprava. V současnosti slouží jak k náboženským, tak kulturním účelům.

Kościół św. Wacława

Jest cenną gotycką budowlą, wybudowaną na romańskich fundamentach. W niektórych częściach widoczne są ślady przebudówki. Gotyckie prezbiterium pochodzi z drugiej połowy 14 wieku, nowa główna z 1 połowy 15 wieku, a kaplica centralna jest barokowa. Wieża renesansowa otrzymała kopułę barokową w r. 1805. Rozległe badania archeologiczne na przełomie 60-tych i 70-tych lat 20 wieku uszkodziły statykę kościoła, dlatego w r. 1998 został zamknięty i zrekonstruowany. Obecnie służy w celach religijnych i kulturalnych.