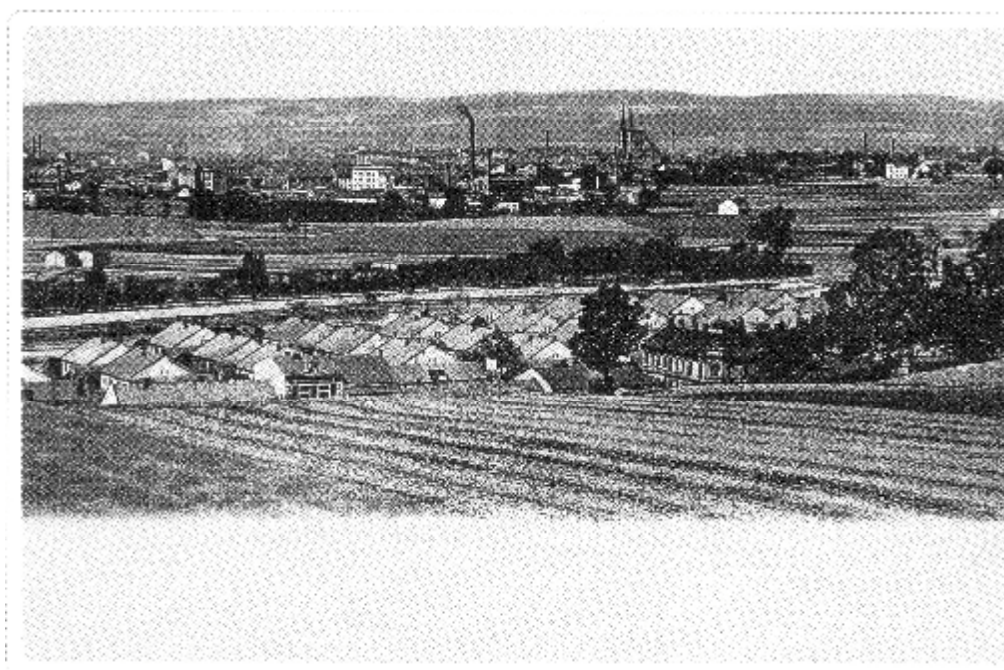


Kamenec



Dělnické kolonie

Na přelomu 19. a 20. století dochází v souvislosti se zprůmyslněním Ostravska k velkému přílivu obyvatelstva. Neobyčejná lidnatost podnítila rozvoj stavebního podnikání. V samotné Moravské Ostravě bylo v roce 1880 697, ale v roce 1912 již 1519 domů. Výstavba průmyslových obcí probíhala chaoticky, průmyslové objekty se prolínaly s obytnými budovami. Ve snaze připoutat k sobě pracovní síly budovali při závodech obytné domy, v nichž pronajímali dělníkům a úředníkům závodní byty. Tato výstavba se soustředila do celých osad nazývaných koloniemi (např. v Polské Ostravě Kamenec). Dělnické osady poskytovaly na svou dobu slušný standard bydlení, jenž byl znehodnocován přeplňováním bytů tzv. nocleháři.

Kolonie robotnicze

Na przełomie wieku 19 i 20 dochodzi w związku z industrializacją Ostrawskiego do wielkiego napływu ludności. Nadzwyczajne zaludnienie wywołało rozkwit przedsiębiorczości budowlanej. W samej Morawskiej Ostrawie w r. 1880 liczba domów wynosiła 697, ale już w r. 1912 było tutaj 1519 domów. Budowa przemysłowych gmin przebiegała chaotycznie, obiekty przemysłowe często przenikały do obiektów mieszkalnych. W celu nabycia pracowników budowano w pobliżu zakładów pracy domy mieszkalne, w których wynajmowano robotnikom i urzędnikom mieszkania zakładowe. To budownictwo skoncentrowało się do całych osad, które nazwano koloniami. Kolonie robotnicze udzielały, jak na owe czasy, całkiem wysoki standard mieszkaniowy.